

MODULBYGGDA BOSTÄDER FRÅN VIDA BUILDING

Bygg hållbart och flexibelt



EN DEL AV VIDA-KONCERNEN

 **VIDA BUILDING**



VIDA Building bygger på en hållbar idé

Modulhus från VIDA Building är utformade för kostnadseffektivt byggande, med möjlighet till anpassning för att de ska passa in arkitektoniskt i miljön. Hållbarhet är en viktig aspekt i alla delar av byggprocessen, såväl när det gäller materialförsörjning och transporter som enkelhet och effektivitet i produktion och flexibilitet hos produkten. Hållbart byggande innebär inte minst att skapa fina bostäder som människor vill bo och trivas i. Ju bättre lägenheter vi bygger, både när det gäller hyresrätter och bostadsrätter, desto större är sannolikheten att husen kommer att få en lång livslängd. Det är för oss en viktig del i ett hållbart byggande.

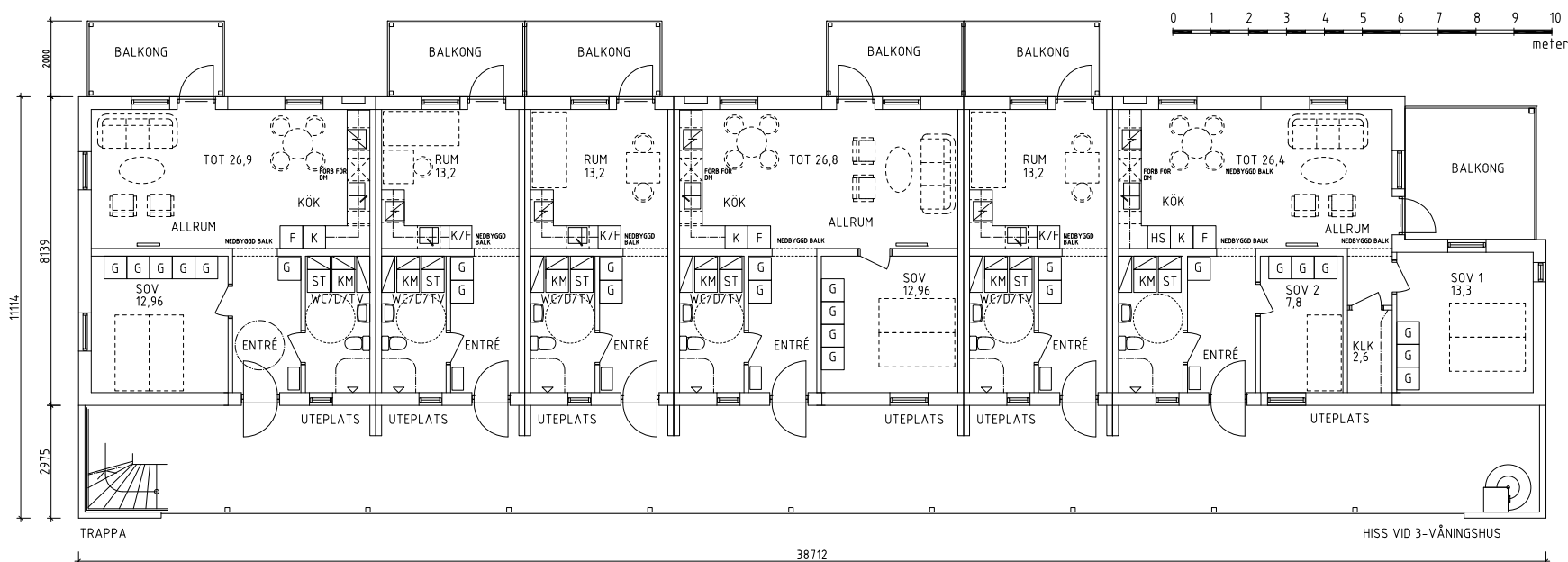
Inramning med kvarterskänsla

I gestaltandet av bostäderna har vi tagit i beaktande att de ska kunna passa in i storstad, småstad och på mindre orter. Man ska kunna skapa en miljö i stadsrummet, som är ombonad och inramad med kvarterskänsla.

Flexibilitet i materialval

I grundutförandet har vi uttrycksfylligt lutat oss mot den byggtradition som varit tongivande i hela landet, det faluröda med stående panel men i en modern tolkning. Detta harmonierar väl med den praktiska dimensionen i att bygga med moduler. Fasaden kan varieras med olika materialval för att anpassas till omgivning och kostnadsbild. Den traditionella kopplingen omfattar även omsorgen om detaljer som fönsterfoder, räcken och takfot. Små detaljer som inte driver kostnader men som tillför det totala uttrycket.





Anpassning till stadsbilden

Utformningen på husen främjar en förtätning med möjlighet till kvartersformation med innergård, där teknik och miljöhus kompletterar för att stärka kvarterskänslan. Färg och materialval är enkelt att påverka. I grundutförande har husen en stående panel målad i vattenbaserad färg. Fasadskiva på gavlar och sida loftgång. Räckan är av lackerad aluminium. Inslagen av trä kan ökas både för räckan och gavlar och målas i slamfärg som alternativ.

Husen kan anpassas till en nivåskillnad på cirka en meter genom att höja grundbalk och sockelinklädnad motsvarande. Anpassningen är i

nuvarande beräkning anpassad till en nivåskillnad på ca 80 cm.

Kostnadseffektivt och miljövänligt

Husen är utformade med en tanke om att hitta en balans mellan den tekniska, ekonomiska och förvaltningsmässiga hållbarheten.

Materialen har valts baserat på kvalitet, hållbarhet och VIDA-gruppens sortiment, där vi vet att virket är Pefc/FSC-certifierat och kommer från närliggande skogar inom en radie av cirka 10 mil. Detaljer som bidrar till omsorgen i uttrycket är valda

utifrån kostnadseffektiva, enkla och miljövänliga lösningar. Servicepunkter för ventilationsaggregat och vattenkopplingar är utformade för att vara lätt åtkomliga i skåp och via luckor i schakt.

Miljöklassning av material och byggsystem

Loggbok finns i form av materialspecifikation med beskrivning av alla ingående material. Miljöklassning enligt Svanen.se har tidigare gjorts för Brf Solallén, Vikaholm, Växjö. Våra materialval och vårt byggsystem svarar mot kraven som en Svanen-märkning innebär och kan genomföras i de fall det önskas.







VIDA Building Quality

På VIDA Building bygger vi hus på småländskt vis. Vi är måna om våra kostnader utan att tappa fokus på det som verkligen betyder något för våra kunder och framtida boende i de hus vi bygger. Vi bryr oss om detaljer, om tidsplaner, kommunikation och ekonomi. I vårt kvalitetsarbete upprättar vi gedigna kontrollplaner som följer produkten under dess tillverkning. Checklistor finns både digitalt och på papper. Vi använder ny teknik där det passar och gör nytta, t ex 3D ritningar och läsplattor i produktionen så de senaste ritningarna alltid finns tillhanda. Vi är bland annat tredjepartscertifierade för att få leverera hus till Tyskland. En kvalitetsstämpel.

VIDA Building har ett beprövat sätt att bygga hus på men som utvecklas med nya forskning. Vi är bland annat med i Smart Housing Småland – en internationell innovationsmiljö som, med användaren i centrum, skapar smart boende och hållbar byggd miljö med bas i glas och trä. Allt vi gör månar om trygghet för framtida boende.

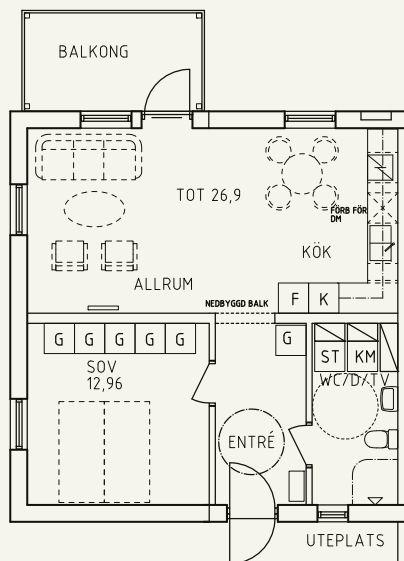


Lägenheter i många utföranden

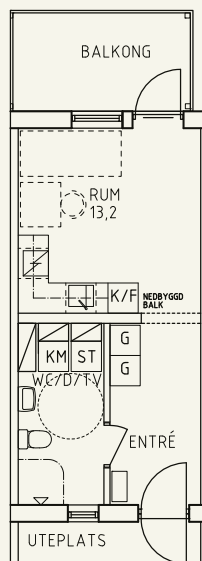
Modulens uppbyggnad, med tre olika varianter i olika kombinationsmöjligheter, innebär stor flexibilitet och möjlighet att anpassa för olika boendebehov. Det innebär samtidigt att tomtytan kan utnyttjas effektivt. Genom att vi utgår från de tre varianterna blir även produktionen optimerad och det bidrar till en kostnadseffektiv produkt med förhållandevis kort leveranstid.



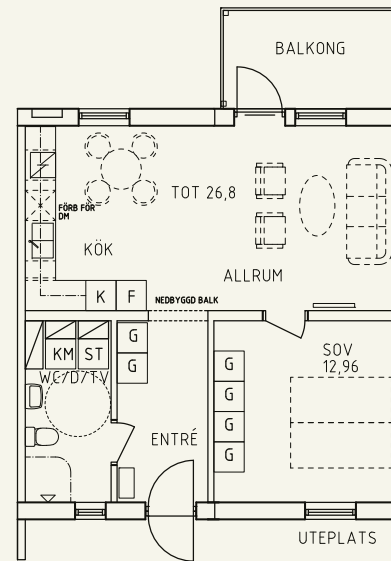
VIDA BUI
QUALITY



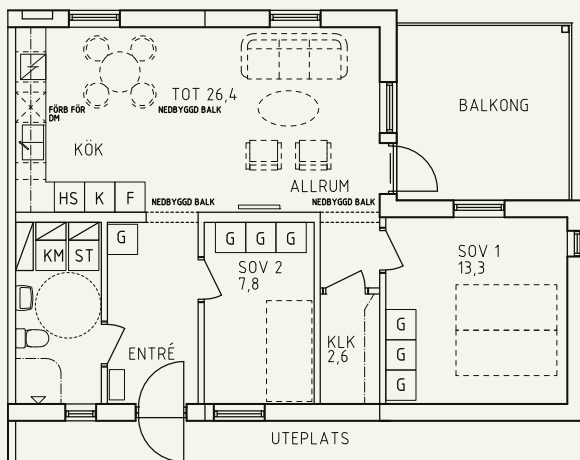
LGH 2 RoK, GAVELLÄGENHET
54,5kvm



LGH 1 RoK
26,5 kvm



LGH 2 RoK
54,5 kvm



LGH 3 RoK
67 kvm

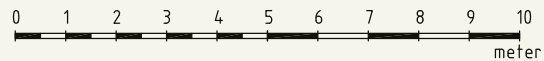
SAMTLIGA LÄGENHETER KAN APPLICERAS TILL VARANDRA OCH FÅS I DET ANTAL EN BYGGHERR ÖNSKAR

SAMTLIGA LÄGENHETER KAN SPEGLVÄNDAS

LÄGENHET 3 RoK GÅR ENDAST ATT FÅ SOM GAVELLÄGENHET

I B-VÅN ÄR RUMSHÖJDEN 2700 SÅ ATT ÄVEN ALTERNATIV ANVÄNDNING ÄR MÖJLIG

SAMTLIGA LÄGENHETER HAR BÅDE BALKONG OCH UTEPLATS



Om SKL-avtalet

VIDA Building är en av fyra hustillverkare som omfattas av SKL ramavtal. Ramavtalet gör att myndigheter som är anslutna till SKI (SKL Kommentus Inköpscentral) kan upphandla prisvärda bostäder utan att genomföra upphandling enligt LOU.

De upphandlade husen är så kallade lamellhus som klarar byggregler även i bullriga lägen eftersom sovrum kan placeras på husets tysta sida. Ramavtalet gäller 2017-03-01 till 2021-02-28.

Kort beskrivning av typhusen:

- Finns i 2, 3 och 4 våningar
- Innehåller en blandning av 1, 2 och 3 rok
- Anpassade för fjärrvärme
- Lägenhetsvisa FTX-aggregat
- Tvätt/tork i varje lägenhet
- Hiss i 3- och 4-våningsvarianten samt möjligt att välja till i 2-våningsvarianten
- Balkong eller uteplats för alla lägenheter 2 rok eller större
- Energiförbrukning motsvarande max 70 kWh/m²/år i zon Enköping
- Byggtid 5–8 månader.
- Kostar cirka 16 000–20 000 kronor per BOA inklusive standardgrund men beroende på våningsantal, leverantör, vald fasad etc.





Miljöfordelar med att bygga i trä

En nyligen avslutad studie från KTH och IVL på uppdrag av Sveriges Byggindustrier visade att ett flervåningshus i trä har ungefär halva klimatpåverkan från byggprocessen jämfört med ett motsvarande hus i betongstomme. Att tillverka ett trähus kräver mindre energi än andra materialslag. Trä binder dessutom CO₂ under hela sin livstid och är det enda förnybara byggnadsmaterialet idag.

- Vid en livscykelanalys över 50 år står byggprocessen för ett flervåningshus med betongstomme för nästan halva klimatbelastningen (gäller normalfallet). Resterande är driften.
- Genom att välja trä som stomme halveras klimatbelastningen vid byggprocessen av flervåningshus. Klimatbelastningen vid trästomme ligger på ca 150–200 kg CO₂/m².
- För en lägenhet på 70 m² kan klimatbesparingen bli så mycket som 10 ton CO₂, vilket motsvarar 8 års bilkörning för normalhushållet.
- Med trästomme uppnår vi dubbel miljöeffekt: När vi bygger lägenheter med trästomme så bygger vi in (binder) kol i byggnaden och skapar på så sätt en kollagring. Samtidigt binder nya träd som växer upp mer koldioxid än de gamla som tas ner. 1 m³ trä binder 1 ton koldioxid per år.
- VIDA Building bygger för låg energiförbrukning som ger låg klimatbelastning och är bra för hushållens plånbok. Vi har byggt och levererat energiplushus.

Källor:

- Byggandets klimatpåverkan. Rapport nr 8 juni 2016, IVL Svenska Miljöinstitutet i samarbete med Sveriges Byggindustrier.
- SKL rapport från 2013. Mod att bygga med trä, modernt industriellt träbyggande.
- Klimatpåverkan från byggprocessen – en rapport från IVA och Sveriges byggindustrier.

Om VIDA Building

VIDA Building bygger väggelement till villor och flerbostadshus. Produktionen bedrivs i två fabriker i Växjö, där vi både gör planelement och moduler. Bolaget har en lång erfarenhet av olika typer av projekt, till större byggbolag som Skanska och NCC men också till små och medelstora byggföretag i södra Sverige upp till Mälardalen. Större delen av försäljningen går på export till Storbritannien, Tyskland, Schweiz och Holland. VIDA Building har gjort sig kända för att hålla hög kvalitet genom hela kedjan. Inte bara när det gäller precision och leveransomfattning i själva stomleveransen utan även i avtalsskrivning, tidplaner och besked.

I dagsläget omsätter bolaget drygt 100 miljoner kronor och har cirka 50 anställda. Vi har kapacitet att bygga 500 moduler per år och 30–50 villor samt 100–150 radhuslägenheter. Allt beroende på komplexitet och utformning.

 **VIDA BUILDING**

Hjalmar Petris väg 50, 352 46 Växjö
Tel 0470-70 28 60

www.vidabuilding.se



EN DEL AV VIDA-KONCERNEN